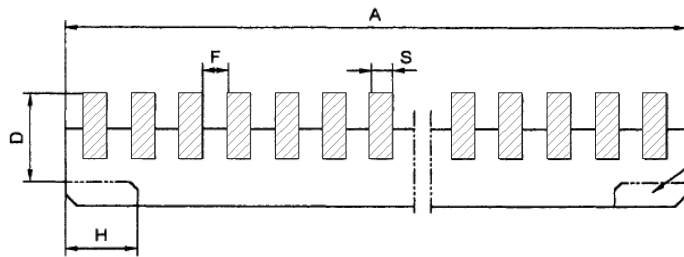
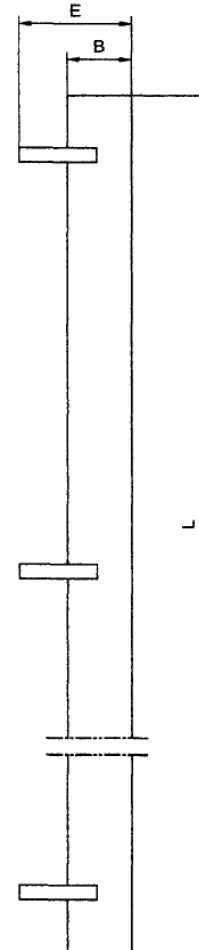
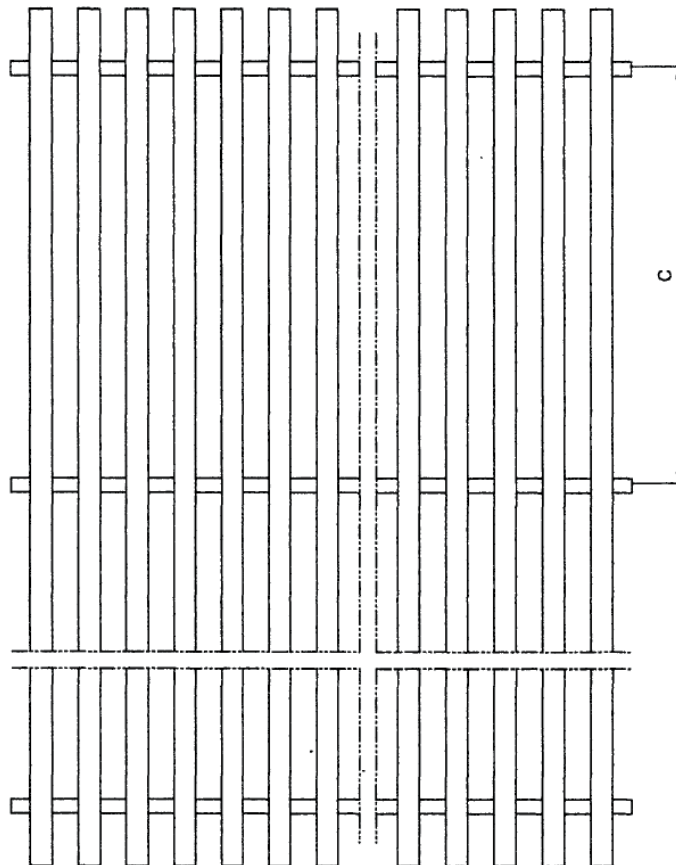


Original ADO[®]-Kammrost KR[®]-H



Ausklüpfung zur Anpassung an bauseitige Rahmen nach Vorgabe lieferbar



Standardmaße:		Wunschmaße:	
A =	mm	A =	mm
B = 16 / 22	mm	B =	mm
C = ca. 300	mm	C =	mm
D = min. B + 8	mm	D =	mm
E = nach Bedarf	mm	E =	mm
F = 11 / 16 / 21	mm	F =	mm
55 / 64 / 70 %		%	
H = nach Bedarf	mm	H =	mm
L = max. 3.000	mm	L =	mm
S = 9	mm	S = 9	mm

- Werkstoff: - Eiche
 -
- Oberfläche: - Roh
 - farblos lackiert
- Kämme: • Aluminium:
 - Natur eloxiert E6/EV1
 - Elox.:
 • V2A:
 - Roh

Maßblatt		Bauart: Original ADO [®] - KR [®] -H	
<input type="checkbox"/>	Bestell-Hilfe	Zg.-Nr:4-200401-RE-01	Stand: 08-04-2024
<input type="checkbox"/>	als Anlage	Firma:	BV:
Freimaß	ISO 2768 - vL	Tel.:	Fax:
Urheberrecht bei ADO-Metall		Name:	Datum:
technische Änderungen vorbehalten - alle Rechte vorbehalten - Vervielfältigung nur mit unserer Genehmigung			



Am Ölwerk 18 - D-49744 Geeste
 Tel. +49(0)5937 8121 - Fax +49(0)5937 7283
 E-Mail: info@ado-metall.de - www.ado-metall.de